

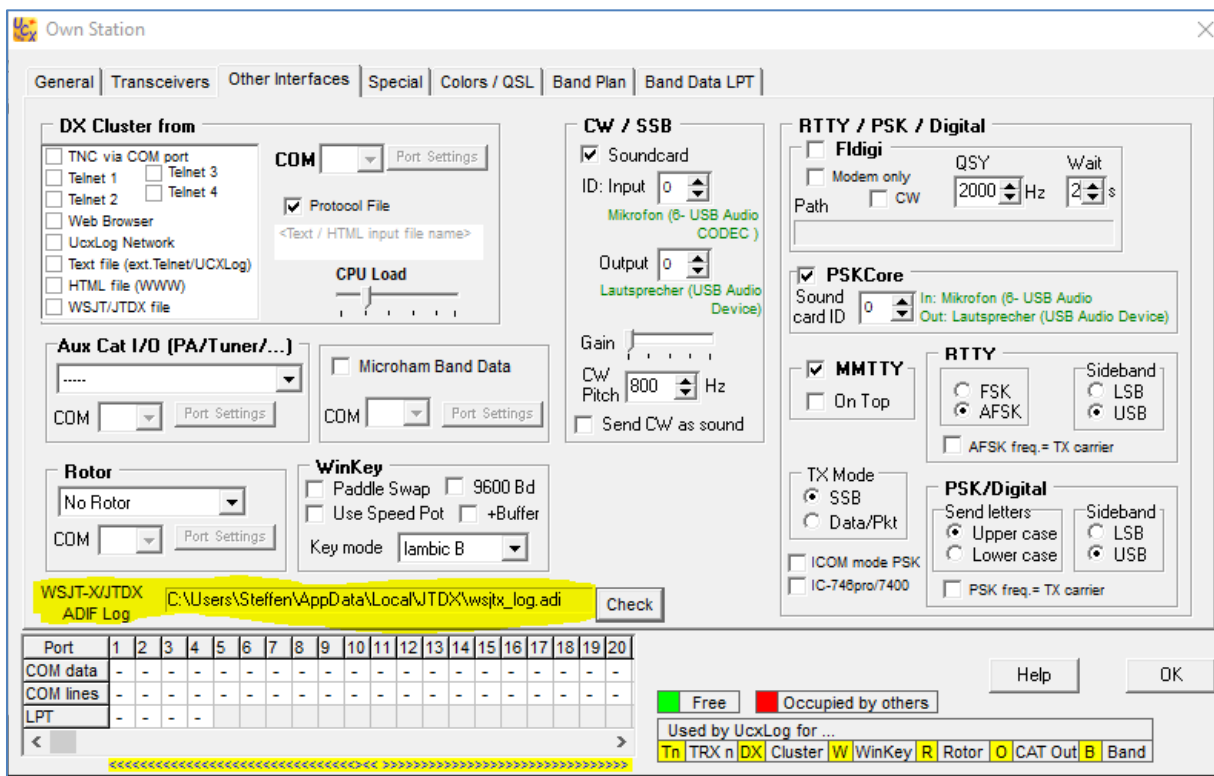
FT4 / FT8 in UCX loggen

Die gemeinsame Arbeit mit einem Sonderrufzeichen auf Basis UCX war nach der Lösung für HRDdeluxe die nächste Herausforderung. UCX nutze ich seit vielen Jahre als ausgezeichnetes Contest-Programm in CW. FT8-QSO's direkt aus JTDX zu übernehmen geht ebenso. Aber hier gibt es einen kleinen Trick.

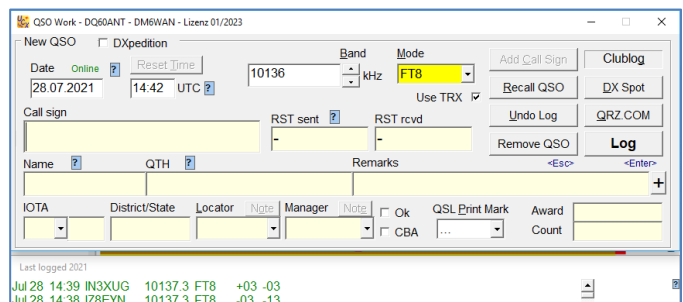
Zunächst, in JTDX werden ja alle Verbindungen nach erfolgreichem Abschluss in einem eigenen Verzeichnis (Username> AppData>Local>JTDX) als **wsjtx_log.adi** gespeichert. **Aber:** diese Datei ist versteckt, es wird also im Windows Explorer nicht angezeigt. In UCX wird aber diese Datei für benötigt. Also muss man erst einmal diese Datei sichtbar machen. Eine ausführliche Beschreibung findet man u.a. auch hier

<https://www.pc-magazin.de/ratgeber/windows-10-versteckte-ordner-anzeigen-dateien-einblenden-ausblenden-suchen-3201814.html>

Ist diese Datei jetzt sichtbar übernimmt man den kompletten Pfad, z.B.: C:\Users\Steffen\AppData\Local\JTDX\wsjtx_log.adi. In UCX gelangt man über die „Settings“ > Other Settings auf dieses Menü. Nun trägt man diese Datei mit dem kompletten Pfad ein.



Nach „OK“ ist alles fertig und alle QSO's werden dann automatisch ins UCX-Log übernommen.



UTC	dB	DT	Freq	Message	Rx Frequency
143545	-3	-0.2	1357	~ IK2RJP UX2MD -17	Ukraine
143615	-5	-0.0	1357	~ IK2RJP UX2MD RR73	Ukraine
143700	Tx		1349	~ CQ DQ60ANT	
143730	Tx		1349	~ CQ DQ60ANT	
143745	-3	0.1	2189	~ DQ60ANT IZ8EYN -13	Italy
143745	3	0.3	1296	~ DQ60ANT IN3XUG -03	Italy
143800	Tx		1349	~ IZ8EYN DQ60ANT R-03	
143815	-8	0.0	2189	~ DQ60ANT IZ8EYN RR73	Italy
143830	Tx		1349	~ IZ8EYN DQ60ANT 73	
143845	1	0.1	1296	~ MM1FEO IN3XUG +02	Italy
143901	Tx		1349	~ IN3XUG DQ60ANT R+03	
143915	-3	0.2	1296	~ DQ60ANT IN3XUG RR73	Italy
143915	-12	-0.1	1349	~ DQ60ANT RN6LPC -18	EU Russia
143930	Tx		1349	~ IN3XUG DQ60ANT 73	

Noch ein wichtiger Hinweis: Vor der ersten Übernahme sollte man in JTDX die Inhalte der bezeichneten ADIF-Datei löschen

Hat man dann parallel noch JAlert geöffnet laufen diese QSO's parallel auch noch im HRD-Logbuch ein.

